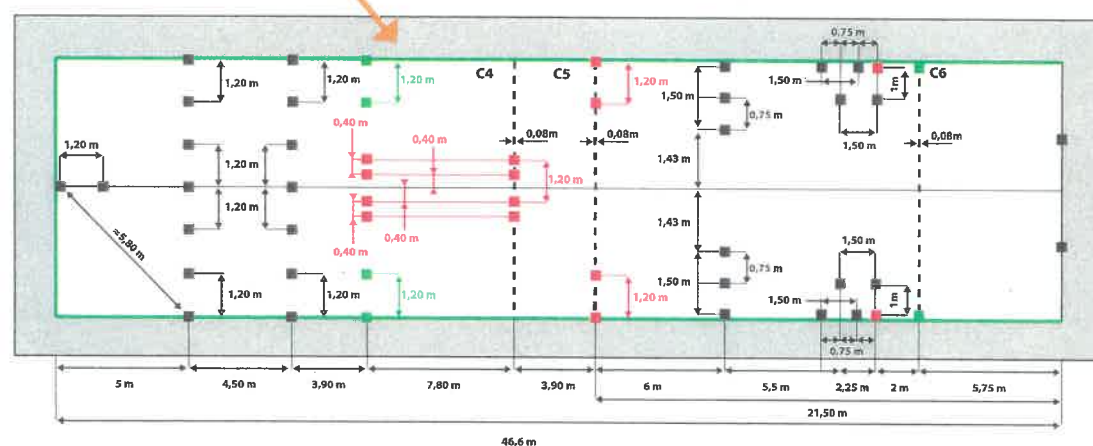
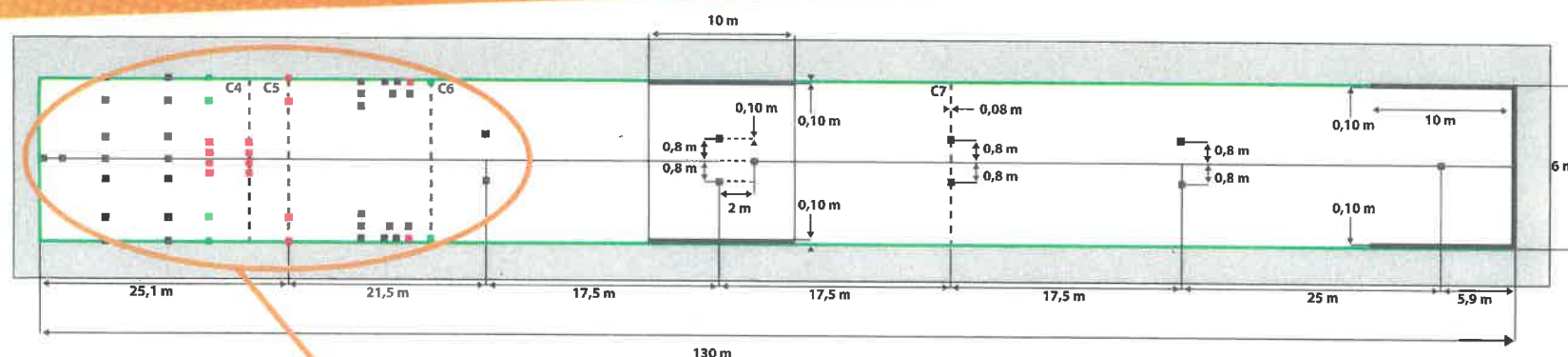




# ÉPREUVE HORS CIRCULATION

## Modifications des pistes réforme 2020



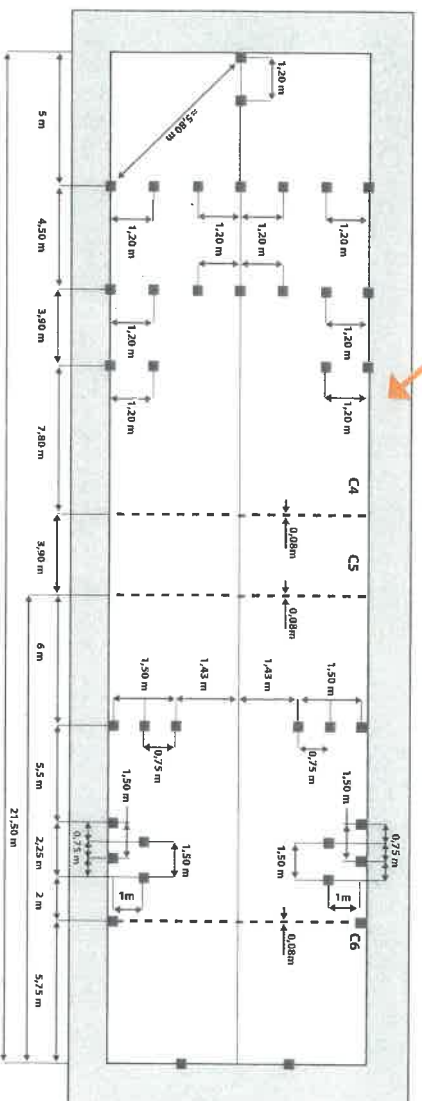
### TERRAIN

- 130 m de long x 6 m de large

### MATÉRIEL

- 24 cônes dont 5 bleus : embase de 15 x 15 cm hauteur de 20 cm
- 4 piquets dont 4 capuchons : hauteur de 1,2 m
- Malette radio
- Coffret contenant 1 cinémomètre ; 1 chronomètre
- 2 jeux de 4 fiches recto verso

■ À ajouter ■ À supprimer



## MATÉRIEL

- ENPC-EDISER-P&T-MANUAL-A